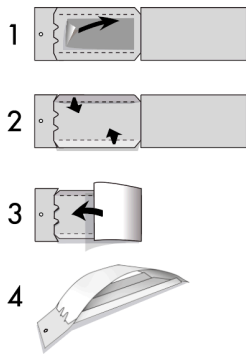


EN-



**The Green Protect Hanging Clothes Moth Trap** is an effective pheromone trap, which helps to prevent clothes moths in your home.

**Directions of use:**

1. Carefully remove the cover paper from the glued trap
2. Fold up the two perforated sides - as demonstrated in image 2
3. Fold over the non glued side and position it under the top section - as demonstrated in image 3 and 4
4. Position the trap within your wardrobe or chest of drawers where it will be undisturbed
5. Check the trap regularly. In the event of a catch, locate the problem area and implement control measures

The trap covers an area of 25m<sup>2</sup>, however, we advise placing one trap in each wardrobe/chest of drawers.

**Moths in textiles:**

Clothes moth eggs are not easy to detect as they are very fragile and often hidden in cracks and crevices, however, it is the moth's larvae which causes damage and holes in textile products. They feed on ingredients primarily found in natural fabrics but they also need protein which they seek in impurities such as grease stains, blood and sweat in textiles. As the larvae dislikes the light, they remain in areas where it is dark and easy to hide. Indications of clothes moth larvae include webs, larvae casings and droppings. When the larvae has finished eating it begins to develop into an adult moth. The adult clothes moth does not cause any damage to textile items, however, they are the source of the larvae and therefore the Green Protect Clothes Moth Trap targets this stage of the life cycle.

**Controlling moths in textiles:** When your Green Protect Hanging Clothes Moth Trap has detected the presence of clothes moths, you may need to implement measures to remove them. To remove the pest from your home you can use the below simple, eco-friendly methods:

**Within clothing:**

1. Remove the contents of wardrobes/chests of drawers
2. Thorough vacuuming and cleaning of the furniture - remember the cracks and crevices! If it is difficult to access the cracks, crevices and corners with the vacuum cleaner, a soft, long haired brush is recommended
3. Wash clothing at a minimum of 55°C as clothes moths can withstand high temperatures. Washing at high temperatures and subsequent drying, kills moths, larvae and eggs. Clothes that cannot withstand high temperatures may be frozen to a min. -18°C for 2-3 days. This removes all stages of the pest's lifecycle
4. Chemical cleaning by dry cleaners can also remove all stages of the pest's lifecycle
5. Clean items such as bags, baskets, suitcases etc., as if they are stored with clothes inside, they may contain hidden larvae and eggs

**Within rugs and furniture such as wardrobes and chest of drawers:**

1. Thorough vacuuming and cleaning of the rugs and furniture
2. If below -10°C, rugs and furniture can be placed outdoors for 48 hours. Clothes moths can tolerate frost for short periods, but alternating temperatures kills them quickly
3. Ensure all furniture contains a Green Protect Hanging Clothes Moth Trap to ensure you can continue monitoring clothes moth activity. The product will remain active for up to 6-8 weeks, after this time, the glueboard and pheromone should be replaced. Alternatively, if the glueboard becomes full, you should replace both the board and pheromone

**Prevention of moths in textiles:**

Cleaning is key to prevent clothes moths as their fragile eggs are often destroyed by cleaning

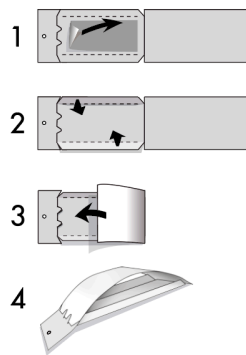
1. Thoroughly vacuum and clean regularly including inside furniture and turn over rugs when vacuuming
2. Rugs and wall hangings should be beaten regularly outside with beater
3. Position a Green Protect Hanging Clothes Moth Trap in areas where clothing is being stored and inspect regularly
4. Store clothing that is not regularly used in air-tight plastic or paper bags
5. When storing furs and fur-covered items, we advise you to contact a fur dealer
6. Always have a Green Protect Clothes Moth Trap in your wardrobe, drawers, under the couch, etc. The trap will indicate when control measures are required

**Contains: 2 traps. Active: 8 weeks.**

**This product is classed as a monitoring device.**

**For more advice, please contact us.**

DE-



**Die Green Protect Hanging Clothes Moth Falle** ist eine effektive Pheromonfalle, die dazu beiträgt, Kleidermotten in Ihrem Zuhause zu verhindern.

**Gebrauchsanweisung:**

1. Entfernen Sie das Abdeckpapier vorsichtig aus der geklebten Falle
2. Falten Sie die beiden perforierten Seiten hoch - wie in Bild 2 gezeigt
3. Falten Sie die nicht geklebte Seite und positionieren Sie sie unter dem oberen Abschnitt - wie in den Abbildungen 3 und 4 gezeigt
4. Positionieren Sie die Falle in Ihrer Garderobe oder Kommode an einer Stelle, die ungestört sein soll
5. Überprüfen Sie regelmäßig die Falle. Suchen Sie im Falle eines Fanges die Problembereich und Kontrollmaßnahmen umsetzen (siehe unten)

Die Falle umfasst eine Fläche von 25 m<sup>2</sup>, es wird jedoch empfohlen, in jeden Kleiderschrank / Kommode eine Falle zu legen.

**Motten in Textilien:**

Die Eier von Kleidermotten sind nicht leicht zu erkennen, da sie sehr empfindlich sind und sich oft in Ritzen und Spalten verbergen, es sind jedoch die Schädlinglarven, die die Löcher in Textilprodukten verursachen. Sie ernähren sich von Inhaltsstoffen, die vor allem in natürlichen Stoffen vorkommen, benötigen aber auch Eiweiß, so dass sie in Textilien nach Verunreinigungen wie Fettflecken, Blut und Schweiß suchen. Da die Larven das Licht nicht mögen, bleiben sie dort, wo es dunkel ist und wo sie sich leicht verstecken können. Zu den Anzeichen von Mottenlarven gehören Spinnfäden, Häutungsrreste und Kot. Anschließend entwickeln sich die Larven zu erwachsenen Motten. Die erwachsene Kleidermotte verursacht keine Schäden an textilen Gegenständen, sie ist jedoch die Quelle der Larven und daher zielt die Mottenfalle von Green Protect auf diese Phase des Lebenszyklus ab.

**Motten in Textilien kontrollieren:** Wenn Ihre Green Protect Hanging Clothes Moth das Vorhandensein dieser Insekten erkannt hat, müssen Sie möglicherweise Gegenmaßnahmen ergreifen. Um diese Insekten fernzuhalten, können Sie die folgenden einfachen, umweltfreundlichen Methoden verwenden:

**Innerhalb der Kleidung:**

1. Nehmen Sie den Inhalt der Schränke/Schubladen heraus
2. Gründliches Saugen und Reinigen der Möbel - denken Sie an Ritzen und Spalten! Bei Ritzen, Spalten und Ecken, die mit dem Staubsauger schwer zugänglich sind, empfiehlt sich eine weiche, langhaarige Bürste
3. Kleidung bei mindestens 55 °C waschen, da Kleidermotten hohe Temperaturen überleben können. Waschen bei hohen Temperaturen und anschließendes Trocknen tötet Motten, Larven und Eier Kleidung, die hohen Temperaturen nicht standhalten kann, kann auf eine Mindesttemperatur von minus 18 °C für 2-3 Tage eingefroren werden. Dadurch werden alle Phasen des Lebenszyklus der Schädlinge abgetötet
4. Die chemische Reinigung kann ebenfalls alle Phasen des Lebenszyklus dieser Schädlinge entfernen
5. Reinigen Sie Gegenstände wie Taschen, Körbe, Koffer usw. auf ähnliche Weise, da sie versteckte Larven und Eier enthalten können

**In Teppichen und Möbeln wie Kleiderschränke und Kommoden:**

1. Gründliches Staubsaugen und Reinigen der Teppiche und Möbel
2. Bei Temperaturen unter -10 °C können Teppiche und Möbel 48 Stunden im Freien aufgestellt werden. Kleidermotten vertragen kurzzeitig Frost, werden aber bei wechselnden Temperaturen schnell abgetötet.
3. Sorgen Sie dafür, dass alle Möbel eine Mottenfalle von Green Protect enthalten, damit Sie die Aktivitäten der Kleidermotte auch weiterhin überwachen können. Das Produkt bleibt 6-8 Wochen aktiv, danach sollten Klebefläche und Pheromon ersetzt werden. Wenn die Klebefläche voll ist, sollten Sie sowohl die Platte als auch das Pheromon ersetzen

**Verhütung von Motten in Textilien: Reinigung ist der Schlüssel zur Verhinderung von Kleidermotten, da ihre empfindlichen Eier oft hierdurch zerstört werden**

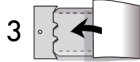
1. Saugen Sie gründlich und reinigen Sie regelmäßig, auch im Inneren der Möbel und wenden Sie Teppiche beim Staubsaugen um
2. Teppiche und Wandbehänge sollten regelmäßig im Freien mit dem Teppichschläger ausgeklopft werden
3. Platzieren Sie eine Kleidermottenfalle von Green Protect in Bereichen, in denen Kleidung aufbewahrt wird, und überprüfen Sie diese regelmäßig
4. Bewahren Sie Kleidung, die nicht regelmäßig getragen wird, in luftdichten Plastik- oder Papierbeuteln auf
5. Bei der Lagerung von Pelzen und Pelzartikeln empfehlen wir Ihnen, sich an einen Pelzhändler zu wenden
6. Legen Sie immer eine Green Protect Kleidermottenfalle in Ihren Kleiderschrank, in Schubladen, unter der Couch, etc. Die Falle zeigt an, wenn Gegenmaßnahmen erforderlich sind

**Enthält: 2 Fallen. Aktiv: 8 Wochen.**

**Dieses Produkt ist als Überwachungsgerät eingestuft.**

**Für weitere Informationen kontaktieren Sie uns bitte.**

PL-



**Pałapki na muchy Green Protect** to skuteczne pałapki feromonowe, które pomagają zapobiegać występowaniu moli w ubraniach w domu.

#### Sposób użycia:

1. Ostrożnie zdejmij papier osłaniający z pałapki
2. Złóż dwie perforowane strony - jak pokazano na rysunku 2
3. Złóż nad sklejoną stroną i umieść ją pod górną częścią - jak pokazano na rys. 3 i 4
4. Umieść pałapkę w swojej szafie lub komodzie w miejscu, gdzie nie będzie przemieszczana
5. Regularnie sprawdzaj pałapkę. W razie występowania szkodnika zlokalizuj obszar problemowy i zastosuj środki destrukcji (patrz poniżej)

Pałapka obejmuje obszar 25m<sup>2</sup>, jednak zalecamy umieszczenie jednej pałapki w każdej szafie / komodzie.

#### Mole w tekstyliach:

Jaja moli w ubraniach nie są łatwe do wykrycia, ponieważ są bardzo delikatne i często ukryte w pęknięciach i szczelinach, jednak to larwy ćmy powodują uszkodzenia i dziury w wyrobach włókienniczych. Żywią się składnikami znajdującymi się głównie w naturalnych tkaninach, ale potrzebują również białka, którego poszukują w zanieczyszczeniach takich jak plamy po tłuszczach, krwi i potu w tekstyliach. Ponieważ larwy nie lubią światła, pozostają w obszarach, w których jest ciemno i łatwo je ukryć. Wskazania larw odzieżowych obejmują wstęgi, osłonki larwalne i odchody. Kiedy larwy skończyły jeść, zaczyna się rozwijać w dorosłą ćmę. Dorosła ćma nie uszkadza tkanin, jednak są one źródłem larw, dlatego też Pałapka na Mole Green Protect jest przeznaczona na ten etap cyklu życiowego.

**Występowanie ciem w tekstyliach:** Kiedy twoja Pałapka na muchy Green Protect wykryje obecność ciem w ubraniach, być może trzeba będzie zastosować środki, aby je usunąć. Aby usunąć szkodniki z domu, możesz skorzystać z poniższych prostych, przyjaznych dla środowiska metod:

#### W obrębie odzieży:

1. Usuń zawartość szaf / komód
2. Dokładne odkurzenie i umyć mebel - pamiętaj o pęknięciach i szczelinach! Jeśli trudno jest uzyskać dostęp do pęknięć, szczelin i narożników przy pomocy odkurzacza, zaleca się miękką, długowłosy pędzel
3. Uprać odzież w temperaturze co najmniej 55 ° C, ponieważ mole odzieżowe nie mogą wytrzymać wysokiej temperatury. Mycie w wysokich temperaturach i późniejsze suszenie zabija mole, larwy i jaja. Ubrania, które nie mogą wytrzymać wysokich temperatur, można zamrozić do min. -18 ° C przez 2-3 dni. To usuwa wszystkie etapy życia szkodnika
4. Chemiczne czyszczenie za pomocą środków czyszczących na sucho może również usunąć wszystkie etapy życia szkodnika
5. Czyścić przedmioty, takie jak torby, kosze, walizki itp., Tak jakby były przechowywane w ubraniu, mogą zawierać ukryte larwy i jaja

#### W obrębie dywanów i mebli, takich jak szafy i komoda:

1. Dokładne odkurz i wyczyść dywany i meble
2. Jeżeli temperatura spadnie poniżej -10 ° C, dywaniki i meble można umieścić na zewnątrz na 48 godzin. Mole na ubrania mogą tolerować mróz przez krótki czas, ale naprzemienne temperatury szybko je zabijają
3. Upewnij się, że wszystkie meble zawierają Pałapkę na Mole Green Protect, abyś mógł dalej monitorować aktywność ciem w ubraniu. Produkt pozostaje aktywny przez okres do 6-8 tygodni, po tym czasie należy wymienić klej i feromon. Ewentualnie, jeśli lep zapelni się, należy wymienić zarówno lep, jak i feromon

**Zapobieganie ćmom w tekstyliach:** czyszczenie ma kluczowe znaczenie w zapobieganiu powstawaniu ciem, ponieważ ich delikatne jaja są często niszczone przez czyszczenie

1. Dokładnie i regularnie odkurzaj i czyść, w tym meble wewnętrzne i odwróć dywaniki podczas odkurzania
2. Dywaniki powinny być regularnie trzepane na zewnątrz z
3. Umieść pałapkę na mole w ubraniu Green Protect w miejscach, w których jest przechowywana odzież i regularnie ją kontroluj
4. Przechowuj odzież, która nie jest regularnie używana w hermetycznych plastikowych lub papierowych torebkach
5. Przechowując futra i przedmioty pokryte futrem, radzimy skontaktować się z sprzedawcą futer
6. W szafie, szufladach, pod kanapą itp. Należy zawsze mieć pałapkę na mole ubraniową Green Protect. Pałapka będzie wskazywać, kiedy wymagane są środki kontroli

**Zawiera: 2 pałapki. Aktywny: 8 tygodni.**

**Ten produkt jest klasyfikowany jako monitor występowania insektów.**

**Aby uzyskać więcej porad, skontaktuj się z nami.**