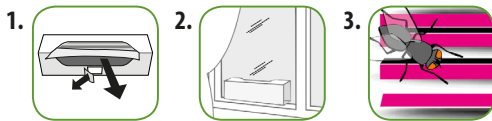


EN- The Green Protect Fly Discreet is an effective trap, used to catch flies without the use of insecticides.

DE- Die Green Protect Fly Discreet ist eine effektive Falle, um Fliegen ohne Insektizide zu fangen.



Directions of use:

1. Carefully remove the cover paper from the glued area.
2. Position the trap, ideally in a window frame.
3. Replace the trap when full or every 8 weeks.

About the trap:

The Green Protect Fly Discreet features an innovative, patented 3D pattern with fluorescent colour which is highly attractive to flies.

About flies:

Flies are often found in and around waste bins and sources of food, however, when temperatures increase, they become increasingly common.

Flies go through a 4 stage lifecycle; from egg to larvae to pupae to adult, and this cycle often takes a week to complete. As flies carry various harmful bacteria including salmonella and E.coli, they contaminate any surface which they land on, including foods which therefore should not be consumed. The bluebottle fly deliberately lay their eggs in food – both in raw and cooked dishes, whereas the common house fly will chose to lay their eggs in rotten food meaning that when it lands on other types of food it is only to feed.

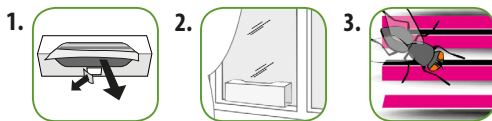
Prevention of flies in your home: When your Green Protect Fly Discreet has detected the presence of flies, you may need to implement certain measures to prevent them. To prevent pests from your home you can use the below simple, eco-friendly methods:

1. Clean the problem area and continue to keep your home as clean as possible
2. Remove food sources, ensure that liquids and food are removed from the area of detection and cover food in open areas
3. Empty waste daily and clean up any spilt liquids and food
4. Use Green Protect Fly Tower and / or the Insect-O-Cutor Prism® flykiller
5. Use flyscreens on open windows and doors when it is not possible to keep them closed
6. If the problem persists contact a professional pest controller

Contains: 3 traps. Active: 8 weeks.

For more advice, please contact us.

PL- Green Protect Dyskretna Pułapka na Muchy to skuteczna pułapka, wykorzystywana do łapania much bez użycia środków owadobójczych.



Sposób użycia:

1. Ostrożnie zdejmij papier zakrywający z lepu.
2. Ustaw pułapkę, najlepiej w ramie okna.
3. Wymień pułapkę gdy pełna lub co 8 tygodni.

O pułapce:

Green Protect Dyskretna Pułapka na Muchy posiada innowacyjny wzór 3D z fluorescencyjnym kolorem, który jest bardzo atrakcyjny dla much.

O muchach:

Muchy często znajdują się w pojemnikach na śmieci i źródłach żywności oraz w ich pobliżu, jednak gdy temperatura wzrasta, stają się one coraz powszechniejsze.

Muchy przechodzą czterostopniowy cykl życia; od jaja do larw, poczwarek aż po dorosłego, a ten cykl zajmuje tydzień. Ponieważ muchy noszą różne szkodliwe bakterie, w tym salmonellę i E. coli, zanieczyszczają one każdą powierzchnię, na którą wylądają, w tym żywność, której w związku z tym nie należy spożywać. Niebiesko-kurnikowa mucha celowo składa jaja w żywności - zarówno w surowych, jak i gotowanych potrawach, podczas gdy zwykła mucha domowa składa jaja w zepsutym jedzeniu, co oznacza, że gdy lądą na innych rodzajach żywności, to jedynie się odżywiają.

Zapobieganie muchom w twoim domu: Aby zapobiec szkodnikom z domu, możesz skorzystać z poniższych prostych, przyjaznych dla środowiska metod:

1. Wyczyść obszar problemowy i utrzymuj swój dom w czystości
2. Usuń źródła pożywienia, upewnij się, że płyny i żywność zostały usunięte co więcej przykrywaj żywność pozostawioną w otwartych przestrzeniach
3. Opróżniaj odpady codziennie i usuwaj wszelkie rozlane płyny i żywność
4. Używaj lamp owadobójczych Green Protect i / lub Insect-O-Cutor Prism®
5. Używaj moskitier na otwartych oknach i drzwiach, gdy nie można ich zamknąć
6. Jeśli problem będzie się powtarzał, skontaktuj się z profesjonalnym eliminatorem szkodników

Zawiera: 3 pułapki. Aktywne: 8 tygodni.

Aby uzyskać więcej porad, skontaktuj się z nami.



Gebrauchsanweisung:

1. Entfernen Sie vorsichtig das Abdeckpapier vom verklebten Bereich.
2. Positionieren Sie die Falle, idealerweise in einem Fensterrahmen.
3. Ersetzen Sie die Falle, wenn sie voll ist oder alle 8 Wochen.

Über die Falle:

Der Green Protect Fly Discreet verfügt über ein innovatives 3D-Muster mit fluoreszierender Farbe, das für Fliegen sehr reizend ist.

Allgemeine Fakten zu Fliegen:

Fliegen findet man oft in und um Abfallbehälter und Nahrungsquellen. Sobald die Temperaturen steigen, nimmt ihre Zahl rapide zu.

Fliegen durchlaufen einen 4-stufigen Lebenszyklus vom Ei über Larven und Puppen bis hin zum erwachsenen Tier. Dieser Zyklus dauert oft eine Woche. Da Fliegen verschiedene schädliche Bakterien wie Salmonellen und E. coli mit sich führen, kontaminieren sie jede Oberfläche, auf der sie landen, einschließlich Lebensmittel, die deshalb nicht verzehrt werden sollten. Die Schmeißfliege legt ihre Eier bewusst in Nahrung – sowohl rohe als auch gekochte Speisen –, wohingegen die gemeine Stubenfliege ihre Eier in verfaulte Nahrung legt, d. h. wenn sie auf anderen Nahrungsmitteln landet, ist sie nur zum Fressen da.

Maßnahmen gegen Fliegen in Ihrem Zuhause: Wenn Ihre Green Protect Fly Discreet das Vorhandensein von Fliegen entdeckt hat, müssen Sie möglicherweise Gegenmaßnahmen ergreifen. Um diese Insekten fernzuhalten, können Sie die folgenden einfachen, umweltfreundlichen Methoden verwenden:

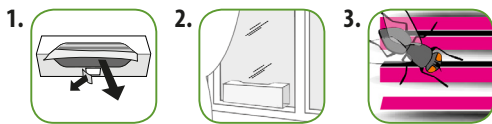
1. Reinigen Sie den Problembereich und halten Sie Ihr Zuhause so sauber wie möglich
2. Entfernen Sie die Nahrungsquellen, stellen Sie sicher, dass Flüssigkeiten und Lebensmittel aus dem Problembereich entfernt werden, und decken Sie Lebensmittel in offenen Bereichen ab
3. Leeren Sie den Abfalleimer täglich und entfernen Sie verschüttete Flüssigkeiten und Lebensmittel
4. Verwenden Sie Fliegenpapier und Insect-O-Cutor Prism® Fliegenvernichter von Green Protect
5. Verwenden Sie Fliegengitter an Fenstern und Türen, wenn diese geöffnet sind und nicht geschlossen gehalten werden können
6. Wenn das Problem weiterhin besteht, wenden Sie sich an einen professionellen Schädlingsbekämpfer

Enthält: 3 Fallen. Aktiv: 8 Wochen

Für weitere Informationen kontaktieren Sie uns bitte.

DK- Green Protect Diskret Fluefanger er en effektiv fælde, der bruges til at fange fluer uden brug af insekticider.

NO- Green Protect Flue Diskret er en effektiv felle som bruges til at fange fluer uden brug af insektmidler.



Bruksanvisninger:

1. Tag forsigtigt afdækningspapiret af området med lim.
2. Placer fælden, ideelt i en vindueskarm.
3. Udskift fælden når den er fuld eller hver 8. uge.

Om fælden:

Green Protect Diskret Fluefanger har et innovativt 3D-mønster med fluorescerende farve, som er meget attraktiv for fluer.

Både stuefluen og spyfluen gennemgår 4 stadier:

Æg - Maddike (larve) - Puppe - Voksen flue. I gunstige omgivelser kan disse 4 stadier gennemgås på en uge.

Begge fluer er ådselødere og kan lugte dødt kød på lang afstand. Spyfluen går efter vores mad for at lægge spy (deres æg) i den. Det kan både være i rått og tilberedt kødretter. Stuefluen lægger kun æg i fordæret mad, så når den sætter sig på andet mad, er det for at smage på den. Udover at være irriterende, når de svirrer rundt om vores hoveder og sætter sig på vores mad, så er de smittebærere af bl.a. salmonella og E. Coli bakterier, og kan derfor forårsage svære sygdomstilfælde.

Forebyggelse mod fluer i hjemmet: Du kan selv gøre en indsats for at minimere risikoen for fluegener:

1. Sørg for at holde rent. Fjern madrester og spildte væsker og vask grundigt af
2. Anvend fluenet for vinduer og døre: Det bedste er at holde døre og vinduer lukkede, men når det ikke er muligt, er fluenet et rigtig godt værn mod fluer
3. Tildæk fødevarer: Skal fødevarer stå fremme til optøning, afkøling e.l., kan et gammeldags fluenet anvendes til at tildække disse
4. Brug skraldespand med låg og tøm den dagligt
5. For at holde genen nede kan følgende metoder anvendes; Green Protect Fluefanger og Green Protect Fly Spiral eller den elektriske fluefanger, Insect-O-Cutor Prism
6. Såfremt de ovennævnte forslag ikke kan løse problemet, kan det være nødvendigt at bruge en fluespray eller evt at kontakte en skadedyrsbekæmper

Indeholder: 3 fælder. Effektiv: 8 uger.

Før mere information, venligst kontakt os.

SE- Green Protect Flugfälla Diskret är en effektiv fälla för att fånga flugor utan att använda gifter.



Bruksanvisning:

1. Dra försiktigt av skyddspapperet från limmet.
2. Placera fällan i fönstrets nederkant. Se till så fällans öppning riktas mot fönsterglas.
3. Byt ut fällan när den är full eller var 8 vecka.

Om fällan:

Green Protect Flugfälla Diskret har ett innovativt 3D mønster med fluorescerende farger vilket er meget attraktivt for flugor.

Både husflugan och spyflugan går igenom 4 stadier:

Ägg - Larv - PUPPA - Vuxen fluga. I gynnsamma miljöer kan denna utveckling ske på enbart en vecka.

Båda flugorna är asätare och känner av doften av kött på långt avstånd. Spyflugan går som oftast efter vår mat för att lägga ägg. De gör detta både i rått kött och tillagade maträtter. Husflugan lägger enbart deras ägg i dålig och förstörd mat, så när den sätter sig på tillagade maträtter eller andra matvaror, är det för att smage på dem. Förutom att vara irriterande, när de svärmar runt om huvudet på oss och sätter sig på vår mat, så är de bärare av smittsamma sjukdomar, så som salmonella och E. Coli, och kan därför orsaka svåra sjukdomstillfällen.

Förebyggande av flugor i hemmet: Du kan själv vidta vissa åtgärder för att minimera flugproblemet:

1. Sørg for at holde rent. Avlægsna madrester og spill.
2. Anvend flugnet for vinduer og dører: Det er mest effektivt at holde dører og vinduer stængta, men når dette inte är möjligt, är flugnet ett riktigt bra alternativ
3. Täck över matvaror: Ska matvaror stå framme till tining, avkylning och liknande, kan ett gammeldags flugnet användas eller folie.
4. Använd gärna en soptunna med lock och tøm denna dagligen
5. För att minska problemet – utan användning av gifter, kan följande åtgärder och produkter användas; Green Protect Flugfångare till vindster och Green Protect Fly Spiral eller den elektriska flugfångaren Insect-O-Cutor Prism
7. Är detta inte nog, kan det vara nödvändigt att använda en flugspray eller kontakta en skadedyrsbekämpare

Innehåller: 3 fällor. Aktiv: upp till 8 veckor

För mer information, kontakta oss.



Bruksanvisning:

1. Fjern forsigtig omslaget fra området med lim.
2. Plasser fellen. Ideelt i en vinduskarm.
3. Skift ut fellen når den er full eller hver 8. uke.

Om fellen:

Green Protect Flue Diskret har et innovativt 3D-mønster med fluorescerende farge som er svært attraktivt for fluer.

Om fluer:

Fluer er ofte funnet i og rundt søppelkasser og matrester, men når temperaturen øker blir de mer og mer vanlig. Fluer går gjennom en 4-steps livssyklus: fra egg til larver til pupper, og til voksen. Denne syklusen tar som regel én uke å fullføre. Fluer bærer på ulike skadelige bakterier, inkludert salmonella og E.coli. De forurenser enhver overflate de lander på, inkludert mat som derfor ikke skal spises. Spyfluen legger bevisst sine egg i mat, både i rå og i kokte matrester, mens den vanlige husfluen velger å legge sine egg i rotten mat. Dette betyr at når den lander på andre typer matrester, er den der for å spise.

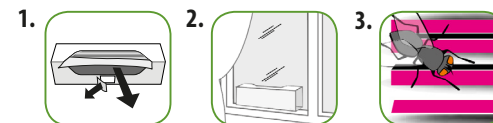
Forebygging av fluer hjemme: Når din Green Protect Flue Diskret har oppdaget nærværet av fluer, bør du muligvis innføre tiltak for å hindre dem. For å hindre skadedyr fra hjemmet, kan du bruke de enkle, miljøvennlige metodene under:

1. Rengjør problemområdet og fortsett å holde hjemmet så rent som mulig
2. Fjern matrester, sørg for at væsker og mat fjernes fra området, og dekk til maten i åpne områder
3. Gå med søppelet hver dag, og rengjør eventuelle solte væsker og mat
4. Bruk Green Protect Fluespire og/eller Insect-O-Cutor Prism® fluedreper
5. Bruk flueskjerm på åpne vinduer og dører når du ikke har mulighet for å holde dem lukket
6. Hvis problemet vedvarer, kontakt en profesjonell skadedyrkontroll

Inneholder: 3 feller. Aktiv: 8 uker.

Før mer veiledning, vennligst kontakt oss.

FI- Huomaamaton Green Protect -kärpäsansa on tehokas ansa, jota käytetään pyydystämään kärpäsiä ilman hyönteismyrkkyä.



Käyttöohjeet:

1. Irrota suojaopaperi varovasti liima-alueelta.
2. Sijoita ansa mieluiten ikkunankarmiin.
3. Vaihda ansa sen täytyessä tai 8 viikon välein.

Tietoa ansasta:

Huomaamattomassa Green Protect -kärpäsansassa on innovatiivinen 3D-kuviointi ja fluoresoiva väri, jotka houkuttelevat voimakkaasti kärpäsiä.

Tietoa kärpäsisistä:

Kärpäsiä esiintyy usein roska-astioissa ja niiden ympärillä sekä ruoan lähteissä. Kun lämpötila nousee, kärpästen määrä kasvaa entisestään. Kärpäset käyvät läpi 4-vaiheisen elinkaaren munasta ensin toukaksi, sitten koteloiksi ja aikuiseksi noin viikossa. Kärpäset kantavat haitallisia bakteereita, kuten salmonellaa ja E. colia, ja saastuttavat kaikki pinnat, joille ne laskeutuvat, myös ruoat, joita ei tämän vuoksi saa syödä. Lihakärpänen munii tarkoituksella ruokiin – sekä raakoihin että kypsennettyihin. Huonekärpänen puolestaan munii munansa pilaantuneeseen ruokaan, mikä tarkoittaa, että se laskeutuu muunlaisen ruoan päälle vain syödäkseen.

Kärpästen torjunta kodissa: Kun Green Protect -kärpäsansassa havaitaan kärpäsiä, voi olla tarpeen ryhtyä toimiin niiden torjumiseksi. Voit käyttää seuraavia helppoja, ympäristöystävällisiä keinoja tuholaisten hävittämiseen kodista:

1. Siivoa ongelma-alue ja pidä koti mahdollisimman puhtaana jatkossakin
2. Poista ruoan lähteet, huolehdi, että nesteet ja ruoat viedään pois ongelma-alueelta, ja peitä ruoat avoimissa paikoissa
3. Tyhennä roska-astia päivittäin ja siivoa nesteroiskeet ja ruokajäämät
4. Käytä Green Protect -kärpästornia ja/tai Insect-O-Cutor Prism® -kärpäspyydystä
5. Käytä kärpäsverkkoja auki olevissa ikkunoissa ja ovissa, kun niitä ei voida pitää suljettuina
6. Jos ongelma jatkuu, ota yhteyttä tuholaistorjunnan ammattilaiseen

Sisällys: 3 ansaa. Tehoa: 8 viikkoa.

Lisäohjeita saa ottamalla meihin yhteyttä.